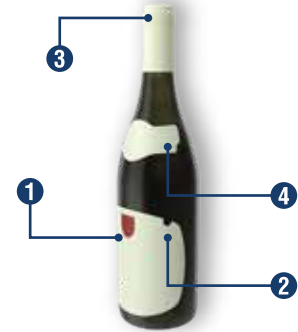


CONTROL DE ETIQUETAS EN ALTAS PRODUCCIONES

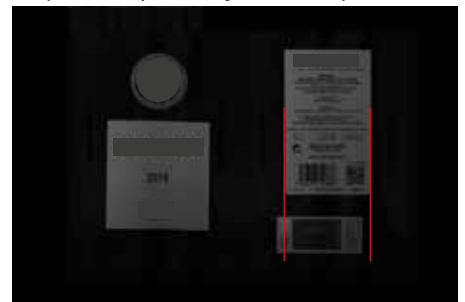
SISTEMA DE INSPECCIÓN DE ETIQUETA, EN ENVASES CILÍNDRICOS

- Sistema industrial que permite el control del etiquetado independientemente del posicionado de los envases en la línea de producción, ya que el sistema es capaz de absorber los giros y la posición del mismo sobre la cinta. ①
- Permite un control de todas las etiquetas:
 - Presencia / ausencia
 - Control de rotura de la etiqueta ②
 - Verificación de etiqueta correcta
- Requiere de un espacio mínimo entre productos de 65mm.
- Control de alineamiento de las etiquetas y los sellos o tirillas y su posición. ③
- Detección de doble etiqueta (consultar). ④
- Admite cualquier color de envase; transparente, verde, marrón, negro, siempre que haya contraste con el color de etiquetas.
- Pantalla accesible y de fácil manejo mediante teclado y ratón.
- Estructura robusta exenta de vibraciones.
- Materiales de acero inoxidable 304 y 316 satinado de arreglo a la normativa alimentaria.
- Baliza luminosa para control del estado del equipo.
- Protecciones de seguridad antiatrapamiento en túnel de paso de producto.

ELEMENTOS OPCIONALES: inspección de códigos, cápsula, OCR/OCV, etc, adaptados a cada aplicación y automatización necesaria.



Etiqueta desplazada y doble etiqueta



TODO TIPO DE ENVASES CILÍNDRICOS

Todo tipo de productos con forma cilíndrica



ALTA VELOCIDAD

Altas velocidades de producción

CARACTERÍSTICAS TÉCNICAS

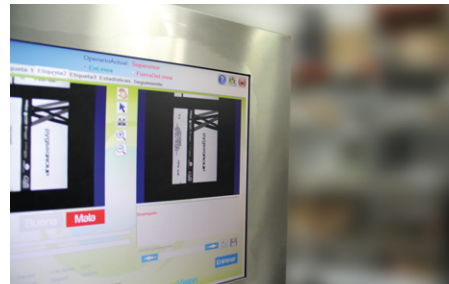
SISTEMA DE INSPECCIÓN DE ETIQUETA, EN ENVASES CILÍNDRICOS

- Producción máxima: 30.000 inspecciones/hora.
- Alimentación eléctrica: 220 V monofásico.
- Maniobra: 24 v.c.c
- Potencia eléctrica: 1.2 kW
- Peso máquina: 150 kg.
- Pantalla LED: 17"

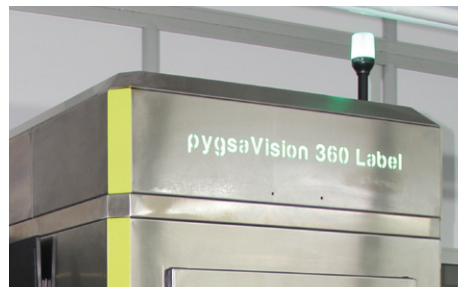


VER VIDEO

Pantalla LED de 17"



Baliza y letrero indicador de estado



Cerramiento de protección para teclado y ratón



TODO TIPO DE ENVASES CILÍNDRICOS

Todo tipo de productos con forma cilíndrica



ALTA VELOCIDAD

Altas velocidades de producción

Debido a nuestra política de mejoras continuas, los productos y características técnicas, están sujetos a modificaciones sin previo aviso